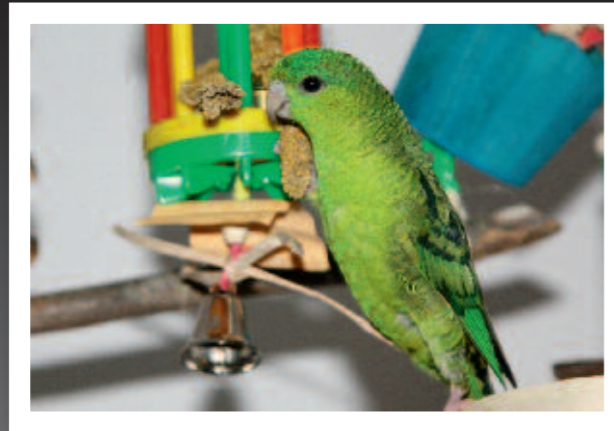


Recevez la Revue des Oiseaux Exotiques chez vous. Votre Bulletin d'abonnement se trouve dans l'encart jeté. Vous pouvez vous abonner par courrier : Jean-Claude Berlemont, 15 rue du Château, 62134 Érin ou par Internet [www.le-cde.com](http://www.le-cde.com).

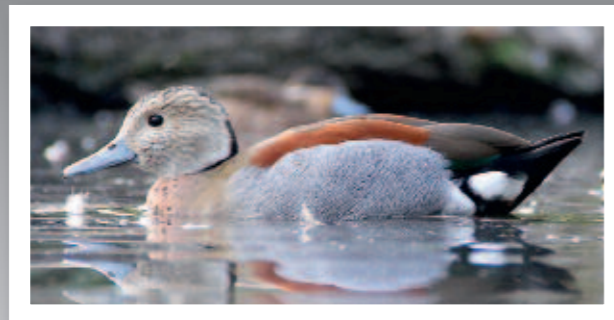


74

## LE DOSSIER

### la Sarcelle à collier dans tous ses états

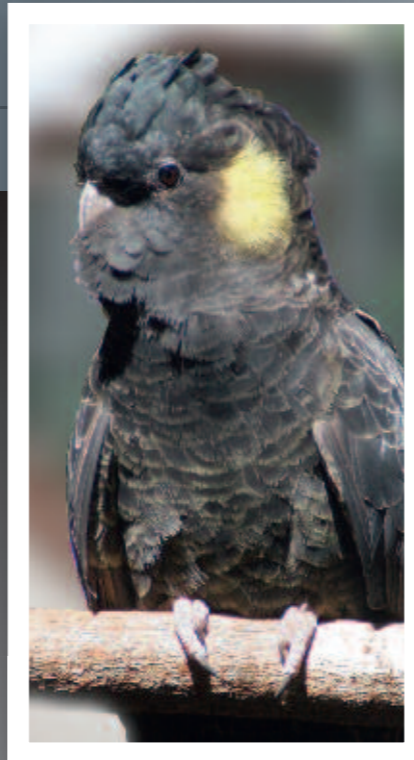
© 2014. Toute reproduction, même partielle est interdite sauf autorisation des auteurs et de la Direction. La Rédaction ne publiant que des articles signés, les auteurs conserveront l'entière responsabilité des opinions qu'ils auront émises. Le CDE et la Revue des Oiseaux Exotiques ne pourront donc en aucun cas être mis en cause. Ce numéro est imprimé sur papier blanchi sans chlore avec des encres à base d'huiles végétales.



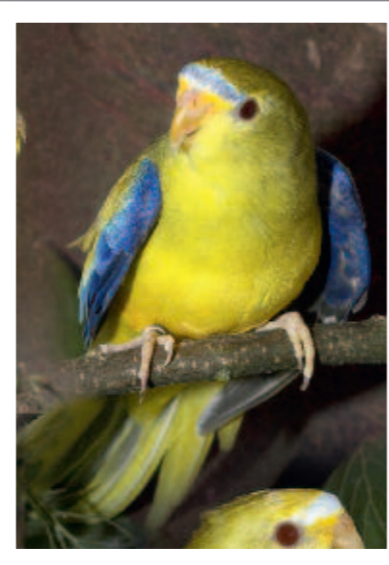
16



42



48



28

**COUVERTURE**  
Irène vierge : Kajomyot - Cacatoès funèbre : D. Gangur  
Inséparable d'Abyssinie : Bertrand François  
Perruche de Patagonie : Stephan Bonneau

66



Encart jeté de 12 pages pour les adhérents. Le fascicule est déposé en poste de Rognac le 00 2014

#### RÉDACTION

Magazine mensuel édité par Club Des Éleveurs d'Oiseaux Exotiques - 79 La Ténrière, 44160 Sainte-Reine-de-Bretagne - [www.le-cde.com](http://www.le-cde.com)

**Directeur de la Publication** (Président Général du CDE) : Jean-Michel Cazes - Tél. 02 40 01 09 57 - [jm.cazes@le-cde.com](mailto:jm.cazes@le-cde.com)

**Rédacteur en Chef** : Jean-François Dejonghe : [redaction@le-cde.com](mailto:redaction@le-cde.com)

**Rédaction** : Didier Lepoiteux - Anne-Caroline Hanquet - Clairette Berlemont - Dominique Gille - Bertrand François - Jeannette Sambroni - Christian Balahy -  
**Législation** : Damien Hanquet - [reglementation@le-cde.com](mailto:reglementation@le-cde.com) -  
**Consultante vétérinaire** : Sophie Pollet - [s.pollet@le-cde.com](mailto:s.pollet@le-cde.com)

#### ABONNEMENT À LA REVUE

**Abonnement 2014** - 11 numéros de janvier à décembre :  
TARIF GÉNÉRAL FRANCE : 52,00 € TTC - DOM TOM et AUTRES PAYS : 57,00 € HT - U.E. : 61,00 € TTC

TARIF ADHÉRENTS CDE à jour de cotisations 2013 (5,00 €) -  
FRANCE : 45,00 € TTC - DOM TOM et AUTRES PAYS : 50,00 € HT et U.E. : 54,00 € TTC

#### Renouvellement, changement adresse...

Jean-Claude Berlemont - 15 rue du château, 62134 Érin - 09 67 15 13 45 - [abonnement@le-cde.com](mailto:abonnement@le-cde.com)

**Réclamations** : Paul Laucournet - 35 rue Giffard, 19100 Brive Tél. 05 55 87 33 23

**Régie publicitaire** : Clorofile régie - Tél. 06 62 88 90 02 - [clorofileregie@gmail.com](mailto:clorofileregie@gmail.com)

#### Préresse : Quetzal Communication

Tél. 01 47 30 24 48 - [quetzalcom@libertysurf.fr](mailto:quetzalcom@libertysurf.fr)

**Imprimerie** : Horizon - PA de la Plaine de Jouques 200 avenue de Coulin, 13120 Gémenos

OISEAUX EXOTIQUES est une publication du CDE (association loi 1901) - TVA : FR 34 390 020 873 - APE 5814Z - SIRET 39002087300027 - Dépôt légal : Mars 2014 - Commission paritaire 0314 G 87 595 (31 mars 2014) - ISSN 0291-1884. En application de la loi de 1881 relative à la liberté de la presse, la Direction se réserve le droit de refuser toute insertion (d'articles, de publicité, d'annonces etc.) sans avoir à justifier de sa décision.

*Élever pour ne plus prélever,  
la préservation pour passion*

#### Actualités et brèves

4 Nouvelles du Monde

Anne-Caroline Hanquet

10 Législation: Guyane française

Laurent Lejeune & Damien Hanquet

#### Oiseaux de parcs

16 Sarcelle à collier: expérience d'élevage

Yvon Le Gallou

#### Perruches et Perroquets

28 Éric Pauwels: expérience d'élevage

Reportage Mathieu Delestre & Bertrand François

42 Conure de Patagonie : expérience d'élevage

Géry Dupas

48 Cacatoès funèbre: expérience d'élevage au Loro Parque

Matthias Reinschmidt

#### Passereaux

58 L'élevage de Xavier Guilmar

Reportage Stephan Bonneau

66 Diamant à gouttelettes: expérience d'élevage

Bernard Caillet

#### Étude du comportement

74 Pourquoi proposer des jouets à nos oiseaux

Marine Scié

#### Manifestations, bourses, expositions

82 Manifestations, expositions UC2

84 VIII<sup>e</sup> congrès des perroquets: inscriptions