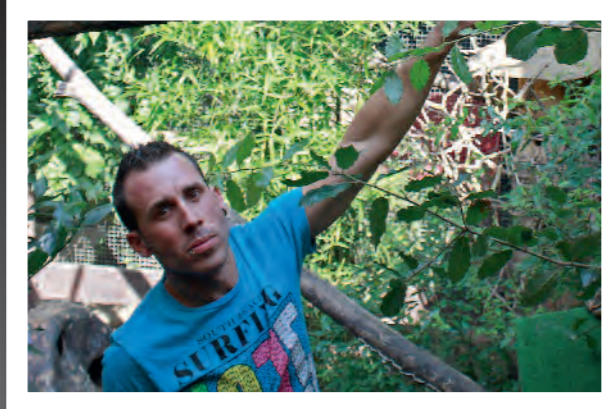


Recevez la Revue des Oiseaux Exotiques chez vous. Votre Bulletin d'abonnement se trouve dans l'encart jeté. Vous pouvez vous abonner par courrier : Richard KAPPLER, 16 rue Loucheur 67230 Benfeld (Tél. 06 15 63 04 11) ou par Internet [www.le-cde.com](http://www.le-cde.com).

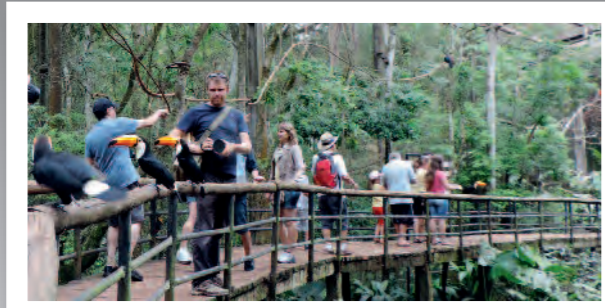


8

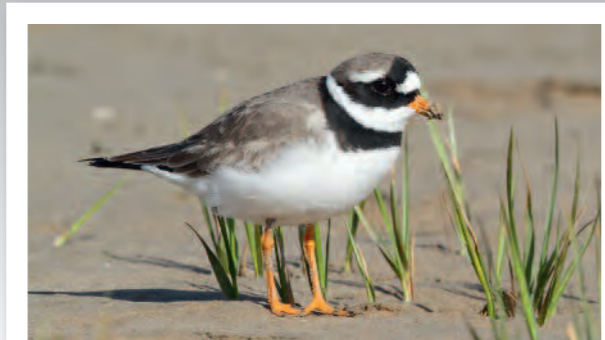
## LE DOSSIER

### Interview d'Eduard Moratal

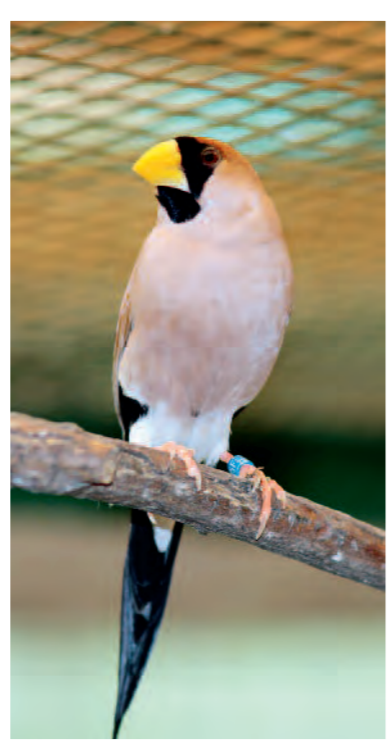
© 2015. Toute reproduction, même partielle est interdite sauf autorisation des auteurs et de la Direction. La Rédaction ne publiant que des articles signés, les auteurs conserveront l'entière responsabilité des opinions qu'ils auront émises. Le CDE et la Revue des Oiseaux Exotiques ne pourront donc en aucun cas être mis en cause. Ce numéro est imprimé sur papier blanchi sans chlore avec des encres à base d'huiles végétales.



18



52



30



64

**COUVERTURE**  
Pzerruche de Sparman bleue : Bertrand François  
Chevalier gambette : Stephan Bonneau  
Perruche d'Adélaïde : Philippe Rocher  
Canari frisé du Nord : Mathieu Delestré  
Eider à lunettes : Robert L. Kothenbeutel

38



Encart jeté de 4 pages pour les adhérents. Le fascicule est déposé en poste de Rognac le 00 2015.

#### RÉDACTION

Magazine mensuel édité par Club Des Éleveurs d'Oiseaux Exotiques - 79 La Ténnière, 44160 Sainte-Reine-de-Bretagne - [www.le-cde.com](http://www.le-cde.com)

**Directeur de la Publication** (Président Général du CDE) : Jean-Michel Cazes - Tél. 02 40 01 09 57 - [jm.cazes@le-cde.com](mailto:jm.cazes@le-cde.com)

**Rédacteur en Chef** : Jean-François Dejonghe : [redaction@le-cde.com](mailto:redaction@le-cde.com)

**Rédaction** : Didier Lepoitois - Anne-Caroline Hanquet - Mathieu Deslestré - Dominique Gille - Bertrand François - Jeannette Sambroni - Christian Balahy - Clairette Berlemont  
**Conservation** : Damien HANQUET - [d.hanquet@le-cde.com](mailto:d.hanquet@le-cde.com) -  
**Législation** : Laurent LEJEUNE - [reglementation@le-cde.com](mailto:reglementation@le-cde.com) -  
**Consultante vétérinaire** : Sophie Pollet - [s.pollet@le-cde.com](mailto:s.pollet@le-cde.com)

#### ABONNEMENT À LA REVUE

**Abonnement 2015** - 11 numéros de janvier à décembre :  
TARIF GÉNÉRAL FRANCE : 52,00 € TTC - DOM TOM et AUTRES PAYS : 57,00 € HT - U.E. : 61,00 € TTC

TARIF ADHÉRENTS CDE à jour de cotisations 2013 (5,00 €) -  
FRANCE : 45,00 € TTC - DOM TOM et AUTRES PAYS : 50,00 € HT et U.E. : 54,00 € TTC

#### Renouvellement, changement adresse...

Richard Kappler - 16 rue Loucheur 67230 Benfeld - Tél. 06 15 63 04 11 - [abonnement@le-cde.com](mailto:abonnement@le-cde.com)

**Réclamations** : Paul Laucournet - 35 rue Giffard, 19100 Brive - Tél. 05 55 87 33 23

**Régie publicitaire** : Isabelle Rochette - La Sierra, les Remparts ouest, F-06570 Saint Paul - Tél. 06 15 02 23 99 - [i.rochette@le-cde.com](mailto:i.rochette@le-cde.com)

**Préresse** : Quetzal Communication  
Tél. 01 47 30 24 48 - [quetzalcom@libertysurf.fr](mailto:quetzalcom@libertysurf.fr)

**Imprimerie** : Horizon - 13120 Gémenos

OISEAUX EXOTIQUES est une publication du CDE (association loi 1901) - TVA : FR 34 390 020 873 - APE 5814Z - SIRET 39002087300027 - Dépôt légal : Mars 2015 - Commission paritaire 0319 G 87595 (31 mars 2019) - ISSN 0291-1884. En application de la loi de 1881 relative à la liberté de la presse, la Direction se réserve le droit de refuser toute insertion (d'articles, de publicité, d'annonces etc.) sans avoir à justifier de sa décision.

*Élever pour ne plus prélever,  
la préservation pour passion*

#### Actualités et brèves

- 6 Certificat de capacité: formations
- 69 Cercle des exotiques toulousains

#### Oiseaux de parcs et de volières

- 8 Interview de Eduard MORATAL  
*Reportage David Estepa*

- 18 Un parc zoologique près des chutes d'Iguassu (Brésil)  
*Reportage Rosemary Low*

- 27 La forêt atlantique du Brésil  
*Rosemary Low*

- 52 L'élevage des limicoles  
*Stephan Bonneau et Christian Balahy*

- 60 La grande famille des Charadriiformes  
*Christian Balahy*

#### Passereaux et apparentés

- 30 Diamant masqué: expérience d'élevage  
*Bernard Caillet*

#### Perruches et Perroquets

- 38 Perruche de Sparman (Kakariki) en mutation bleue  
*Frédéric Frange*

- 64 Perruche ondulée de posture: tout sur les concours  
*Hervé Gros*

#### Manifestations, bourses...

- 51 Annonces UC2

#### Annonces diverses

- 68 Annonces mars 2015
- 72 Librairie

