

Recevez la Revue des Oiseaux Exotiques chez vous. Votre Bulletin d'abonnement se trouve dans l'encart jeté. Vous pouvez vous abonner par courrier : Richard KAPPLER, 16 rue Loucheur 67230 Benfeld (Tél. 06 15 63 04 11) ou par Internet www.le-cde.com.



10

LE DOSSIER

Perroquet de Rüppell : élevage

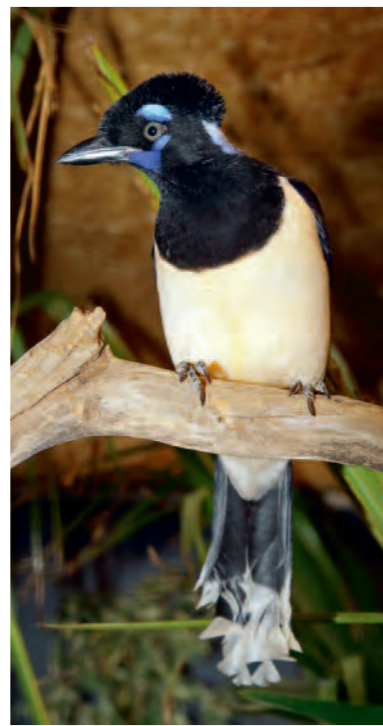
© 2015. Toute reproduction, même partielle est interdite sauf autorisation des auteurs et de la Direction. La Rédaction ne publiant que des articles signés, les auteurs conserveront l'entière responsabilité des opinions qu'ils auront émises. Le CDE et la Revue des Oiseaux Exotiques ne pourront donc en aucun cas être mis en cause. Ce numéro est imprimé sur papier blanchi sans chlore avec des encres à base d'huiles végétales.



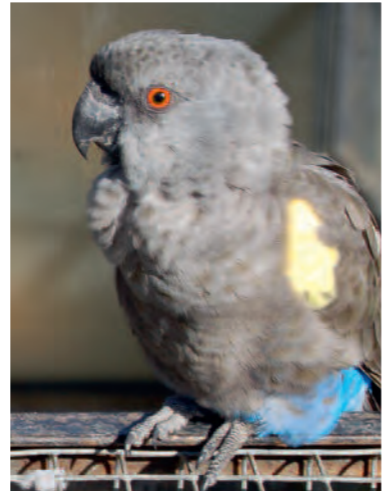
18



28



36



50

COUVERTURE
Tangara évêque : Stephan Bonneau
Calaos de Decken : Mogens Trolle
Chardonneret de Magellan : Horst Mayer
Perroquet de Rüppell : Shutterstock
Perruche de Bourke bleue : Boris Revardel

6



Encart jeté de 4 pages pour les adhérents. Le fascicule est déposé en poste de Rognac le 00 2015.

RÉDACTION

Magazine mensuel édité par Club Des Éleveurs d'oiseaux Exotiques - 79 La Tennière, 44160 Sainte-Reine-de-Bretagne - www.le-cde.com

Directeur de la Publication (Président Général du CDE) : Jean-Michel CAZES - Tél. 02 40 01 09 57 - jm.cazes@le-cde.com

Rédacteur en Chef : Jean-François DEJONGHE : redaction@le-cde.com

Rédaction : Didier Lepoitois - Anne-Caroline Hanquet - Mathieu Deslestré - Dominique Gille - Bertrand François - Jeannette Sambroni - Christian Balahy - Clairette Berlemont
Conservation : Damien HANQUET - d.hanquet@le-cde.com - **Législation** : Laurent LEJEUNE - reglementation@le-cde.com - **Consultante vétérinaire** : Sophie Pollet - s.pollet@le-cde.com

ABONNEMENT À LA REVUE

Abonnement 2015 - 11 numéros de janvier à décembre :
TARIF GÉNÉRAL FRANCE : 52,00 € TTC - DOM TOM et AUTRES PAYS : 57,00 € HT - U.E. : 61,00 € TTC
TARIF ADHÉRENTS CDE à jour de cotisations 2013 (5,00 €) - FRANCE : 45,00 € TTC - DOM TOM et AUTRES PAYS : 50,00 € HT et U.E. : 54,00 € TTC

Renouvellement, changement adresse...
Richard Kappler - 16 rue Loucheur 67230 Benfeld - Tél. 06 15 63 04 11 - abonnement@le-cde.com
Réclamations : Paul Laucournet - 35 rue Giffard, 19100 Brive - Tél. 05 55 87 33 23

Régie publicitaire : Isabelle Rochette - La Sierra, les Remparts ouest, F-06570 Saint Paul - Tél. 06 15 02 23 99 - i.rochette@le-cde.com

Préresse : Quetzal Communication
Tél. 01 47 30 24 48 - quetzalcom@libertysurf.fr
Imprimerie : Horizon - 13120 Gémenos

OISEAUX EXOTIQUES est une publication du CDE (association loi 1901) - TVA : FR 34 390 020 873 - APE 5814Z - SIRET 39002087300027 - Dépôt légal : Avril 2015 - Commission paritaire 0319 G 87595 (31 mars 2019) - ISSN 0291-1884. En application de la loi de 1881 relative à la liberté de la presse, la Direction se réserve le droit de refuser toute insertion (d'articles, de publicité, d'annonces etc.) sans avoir à justifier de sa décision.

*Élever pour ne plus prélever,
la préservation pour passion*

■ Actualités et brèves

8 Actualités du Monde

Anne-Caroline Hanquet

59 Question santé des perroquets

67 Assemblée générale du CDE

00 Correspondants régionaux

■ Perruches et Perroquets

6 La nomenclature des Conures

Gery Dupas

10 Perruche de Bourke en sélection bleue

Joël Revardel

50 Perroquet de Rüppell : deux expériences d'élevage

Rémy Vesque, Christian Werle, Nadine Lopez

60 Nouvelles du Loro Parque

Matthias Reinschmidt

■ Passereaux et apparentés

18 Chardonneret de Magellan en mutation

Horst Mayer

■ Oiseaux de parcs et de volières

28 Reproduction de deux espèces de Calaos : *Tockus nasutus* et *deckenii*

Xavier Guilmard

36 Le parc animalier des Pyrénées

Reportage Stephan Bonneau

■ Annonces diverses

64 Annonces avril 2015

66 Annonces UC2

72 Librairie

