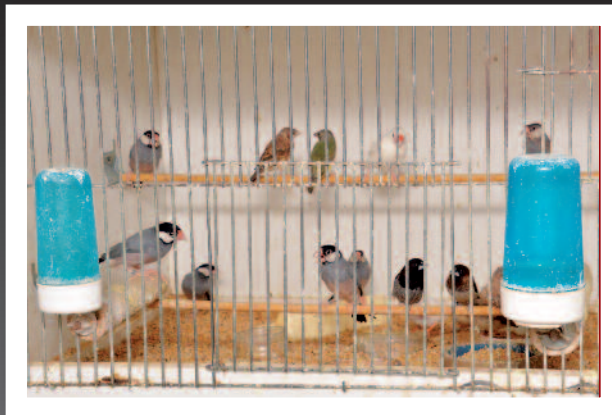


Recevez la Revue des Oiseaux Exotiques chez vous. Vous pouvez vous abonner par courrier : Patrick Salmon - 84 rue du Clair Logis, 51000 Chalons-en-Champagne Tél. 06 51 70 17 17 (abonnement@le-cde.com) www.le-cde.com.



46

LE DOSSIER

L'élevage d'Euphèmes de Cédric

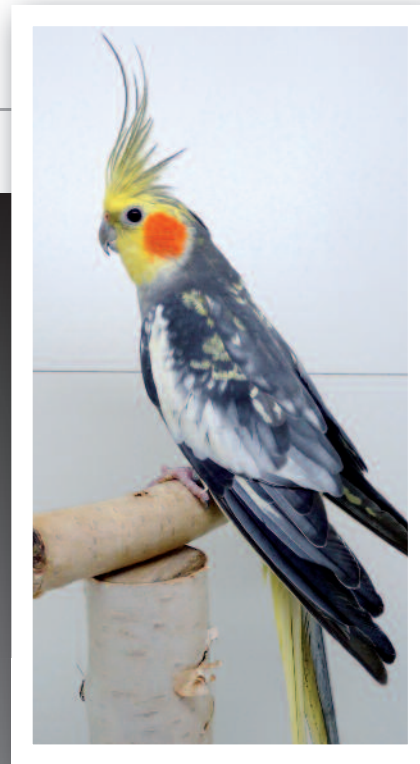
© 2016. Toute reproduction, même partielle est interdite sauf autorisation des auteurs et de la Direction. La Rédaction ne publiant que des articles signés, les auteurs conserveront l'entière responsabilité des opinions qu'ils auront émises. Le CDE et la Revue des Oiseaux Exotiques ne pourront donc en aucun cas être mis en cause. Ce numéro est imprimé sur papier blanchi sans chlore avec des encres à base d'huiles végétales.



28



18



23



34

COUVERTURE

Calopsitte élégante opaline: Loïck Lénée
 Perruche turquoise: Stephan Bonneau
 Padda de Java: Mathieu Delestré
 Caique à tête rousse: D' David Waugh



Encart jeté de 4 pages pour les adhérents. Le fascicule est déposé en poste de Rognac le 00 2016.

RÉDACTION

Magazine mensuel édité par Club Des Éleveurs d'oiseaux Exotiques - 79 La Tennière, 44160 Sainte-Reine-de-Bretagne - www.le-cde.com

Directeur de la Publication (Président Général du CDE) :
Jean-Michel Cazes - Tél. 02 40 01 09 57 -
jm.cazes@le-cde.com

Rédacteur en Chef : Jean-François Dejonghe :
redaction@le-cde.com

Rédaction : Didier Lepoertois - Anne-Caroline Hanquet -
Mathieu Deslestré - Dominique Gille - Bertrand François -
Jeannette Sambroni - Christian Balahy - Clairette Berlemont
Conservation : Damien HANQUET - d.hanquet@le-cde.com -
Législation : Laurent LEJEUNE - reglementation@le-cde.com -
Consultante vétérinaire : Sophie Pollet - s.pollet@le-cde.com

ABONNEMENT À LA REVUE

Abonnement 2016 - 11 numéros de janvier à décembre :
TARIF GÉNÉRAL FRANCE : 52,00 € TTC - DOM TOM et
AUTRES PAYS : 57,00 € HT - U.E. : 61,00 € TTC

TARIF ADHÉRENTS CDE à jour de cotisations 2016 (5,00 €) -
FRANCE : 45,00 € TTC - DOM TOM et
AUTRES PAYS : 50,00 € HT et U.E. : 54,00 € TTC

Renouvellement, changement adresse...
Patrick SALMON, 84 rue du Clair Logis, 51000 Chalons-en-
Champagne Tél. 06 51 70 17 17 - abonnement@le-cde.com

Réclamations : Paul Laucournet - 35 rue Giffard,
19100 Brive - Tél. 05 55 87 33 23

Régie publicitaire : Isabelle Rochette - La Sierra, les Remparts
ouest, F-06570 Saint Paul - Tél. 06 15 02 23 99 -
i.rochette@le-cde.com

Préresse : Quetzal Communication
Tél. 01 47 30 24 48 - quetzal92@orange.fr

Imprimerie : Horizon - 13120 Gémenos

OISEAUX EXOTIQUES est une publication du CDE (association loi 1901) - TVA : FR 34 390 020 873 - APE 5814Z - SIRET 39002087300027 - Dépôt légal : Mars 2016 - Commission paritaire 0319 G 87595 (31 mars 2019) - ISSN 0291-1884.
En application de la loi de 1881 relative à la liberté de la presse, la Direction se réserve le droit de refuser toute insertion (d'articles, de publicité, d'annonces etc.) sans avoir à justifier de sa décision.

Élever pour ne plus prélever, la préservation pour passion

■ Actualités et brèves

8 Souscription livre « *Les Agapornis* »

10 Rencontres inattendues : Hirondelles
Mathieu Delestré et Colette Magnan

12 Nouvelles du Loro Parque
Dr Juan Cornejo

■ Perruches et Perroquets

14 Caïque à tête rousse : conservation
David Waugh

18 Justin : la relève est assurée
Yohann Armando

23 Calopsitte élégante : mutation opaline
Loïck Lénéé

28 Cacatoès des Philippines : un espoir
pour la sauvegarde
Dr David Waugh

34 Le monde des Euphèmes
Reportage Stephan Bonneau

■ Passereaux

46 Dylan : un jeune éleveur de passereaux
Mathieu Delestré

54 Padda de Java : portrait
Mathieu Delestré

■ Génétique

57 Quelques conseils
Florian Gouze

■ Manifestions, bourses, annonces

62 UC2 annonce des manifestations

64 Annonces mars 2016

68 Baby Show 2016

72 Librairie